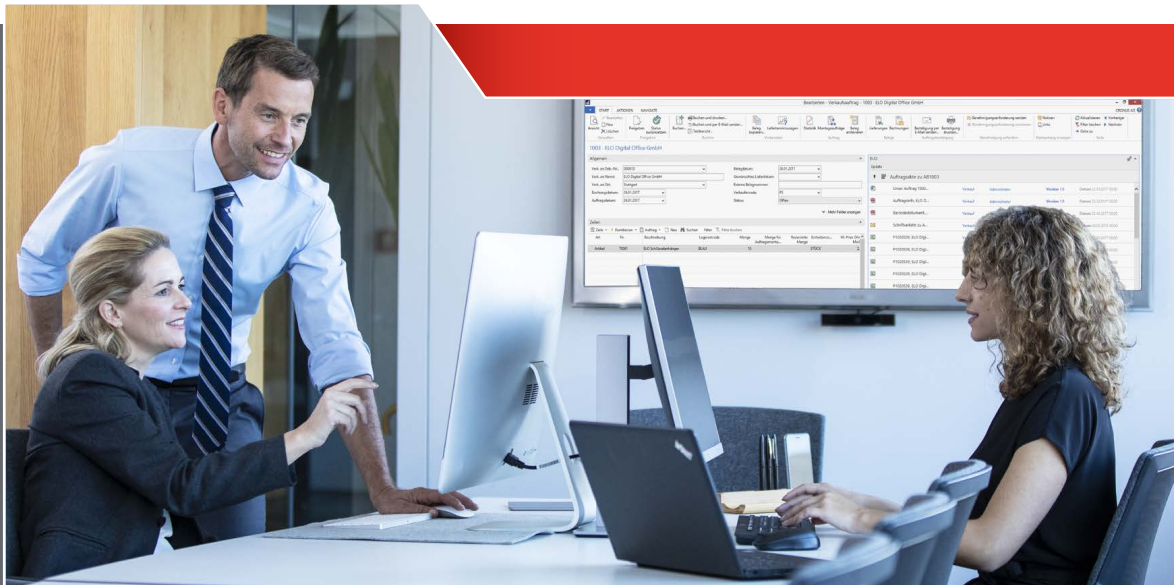


**ELOprofessional 12**  
Software für Enterprise-Content-Management



**ELOprofessional 12**  
Software für Enterprise-Content-Management



**WORKFLOW/** starten

Zusammenarbeit, Analyse, Datenschutz

Digitalisierung leicht gemacht mit der ELO ECM Suite,  
the zentralen System für alle Unternehmensprozesse



Digitalisierung und Automatisierung

# Das Fundament für Ihr digitales Business

Geschäftsvorgänge und Informationen digitalisieren, automatisieren, analysieren – **ELOprofessional 12** ist der ideale Startpunkt für Ihren Weg in die digitale Zukunft.



## Intelligenter Posteingang

# Von Beginn an automatisiert

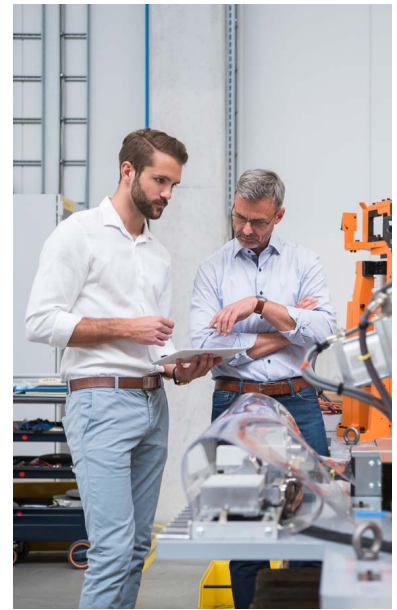
Mit **ELO**professional12 können eingehende Dokumente – unabhängig von Eingangskanal und Medium – automatisiert erfasst, klassifiziert und für nachgelagerte Prozesse bereitgestellt werden. Seien es Rechnungsfreigaben, die Erstellung von Angeboten oder auch die Auftragsabwicklung: All dies lässt sich mit den Funktionen von **ELO**professional 12 perfekt digital steuern.

Bereits beim Posteingang sorgt eine Vielzahl an intelligenten Mechanismen für eine schnelle und komfortable digitale Datenerfassung. Zudem vereinfachen unsere Module und Schnittstellen die Eingangsverarbeitung genau nach Ihren Wünschen und Vorstellungen: So klassifiziert der ELO DocXtractor automatisch eingehende Rechnungen und gleicht die relevanten Belegdaten direkt mit einem angebundenen ERP-System ab. Auch das Modul ELO Barcode beschleunigt die Eingangsverarbeitung, indem es eingehende Dokumente vorgangsbezogen zuordnet.

### Digitalisieren Sie Ihren Posteingang

- > Eingehende Dokumente digitalisieren und für automatisierte Prozesse bereitstellen
- > Automatisierungsgrad jederzeit selbst bestimmen
- > Zusätzliche Module und Schnittstellen kombiniert nutzen

Weitere Informationen unter:  
[www.elo.com/posteingang](http://www.elo.com/posteingang)



Auch mobil haben Sie Ihre Prozesse mit **ELOprofessional 12** jederzeit im Blick und können wichtige Entscheidungen direkt vor Ort treffen.

## ELO Workflow

# Beschleunigen Sie Ihre Prozesse

Die Geschwindigkeit von Unternehmensprozessen ist heute ein entscheidender Faktor im Wettbewerb. Dafür sind bestimmte Automatismen wichtig, damit Dokumente und Informationen blitzschnell an die Stellen des Unternehmens gelangen, an denen sie benötigt werden. Der **ELO Workflow** setzt genau hier an und bietet die besten Voraussetzungen zur Modellierung und automatischen Steuerung Ihrer Geschäftsprozesse. So können Vorgänge schneller abgeschlossen, Entscheidungen sicher getroffen und Freigaben rasch erteilt werden.

In **ELOprofessional 12** ist ein Formular-Designer integriert, der zahlreiche Möglichkeiten bietet, individuelle Skripte miteinzubinden. Zusammen mit den vielen serverbasierten Verarbeitungsregeln wird der **ELO Workflow** damit zu Ihrem individuellen Werkzeug für die Automatisierung Ihrer Unternehmensprozesse. Den Status eines Vorgangs können Sie jederzeit über die vielfältigen Optionen zur Analyse und Visualisierung nachvollziehen.

### Automatisieren Sie Ihr Business

- > Individuell konfigurierbare automatisierte Prozesse
- > Jederzeit nachvollziehbare Entscheidungswege
- > Zahlreiche Möglichkeiten zur Prozessanalyse

Weitere Informationen unter:  
[www.elo.com/workflow](http://www.elo.com/workflow)



## ELO Analytics

# Ihr Business im Blick

Um in der heutigen Geschäftswelt erfolgreich zu sein, ist es erforderlich, jederzeit einen umfassenden Überblick über alle relevanten Fakten zu haben. **ELOprofessional 12** hält hierfür die Komponente **ELO Analytics** bereit: Stellen Sie damit Zusammenhänge zwischen Daten aus verschiedenen Quellen innerhalb Ihres ELO Systems her und erhalten Sie wichtige Erkenntnisse zu Ihrem Business.

Durch die individuell konfigurierbaren Sichten auf Ihre Unternehmensdaten definieren Sie selbst, wie Sie Informationen auswerten und nutzen wollen. Mit nur wenigen Mausklicks erstellen Sie übersichtliche Dashboards, zum Beispiel für eigene Rechnungseingangsbücher, Vertragsmanagement- oder Personalaktenberichte.

Die Sicherheit Ihrer sensiblen Unternehmensdaten ist dabei jederzeit gewährleistet. Das ausgefeilte ELO Berechtigungssystem sorgt dafür, dass nur Daten ausgewertet werden, für die der Anwender auch die entsprechenden Berechtigungen besitzt.

### Informationsmanagement per Klick

- > Frei konfigurierbare Auswertungsmöglichkeiten Ihres ELO Systems
- > Visualisierungen mit Hilfe von Diagrammen, Tag-Clouds oder Kennzahlen
- > Dashboards aktualisieren sich in Echtzeit

Weitere Informationen unter:  
[www.elo.com/analytics](http://www.elo.com/analytics)

## ELO E-Mail-Management

# E-Mails endlich im Griff

Jedes Unternehmen hat die Herausforderung, E-Mails rechtskonform zu speichern. Dabei spielen zwei Faktoren eine wichtige Rolle: die gesetzliche Aufbewahrungspflicht geschäftsrelevanter Dokumente und das Thema Datenschutz in Bezug auf personenbezogene Daten. Mit **ELOprofessional 12** und den E-Mail-Management-Lösungen **ELOxc for Microsoft EWS** und **ELO for IBM Notes** sind Sie in diesem Bereich bestens aufgestellt.

Neben der rechtskonformen Langzeitarchivierung lassen sich E-Mails mit **ELOprofessional 12** vorgangsbezogen automatisiert verwalten. E-Mail-Management wird damit zu einem festen Bestandteil der ECM-Strategie Ihres Unternehmens. Dank der automatisierten, regel- und serverbasierten E-Mail-Archivierung ist der komplette Schriftverkehr jederzeit lückenlos nachweisbar und die Einhaltung von Datenschutzrichtlinien wie der **EU-DSGVO** gewährleistet.

### Nutzen Sie das Informationspotenzial von E-Mails

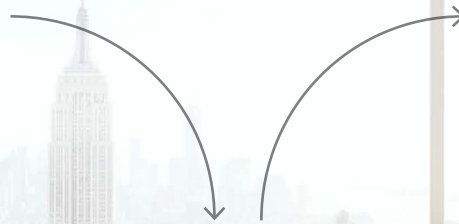
- > Integration von E-Mails in Geschäftsprozesse
- > Automatisierte rechtskonforme Archivierung
- > Nahtlose Einbindung in Microsoft Outlook und IBM Notes

### Weitere Informationen unter:

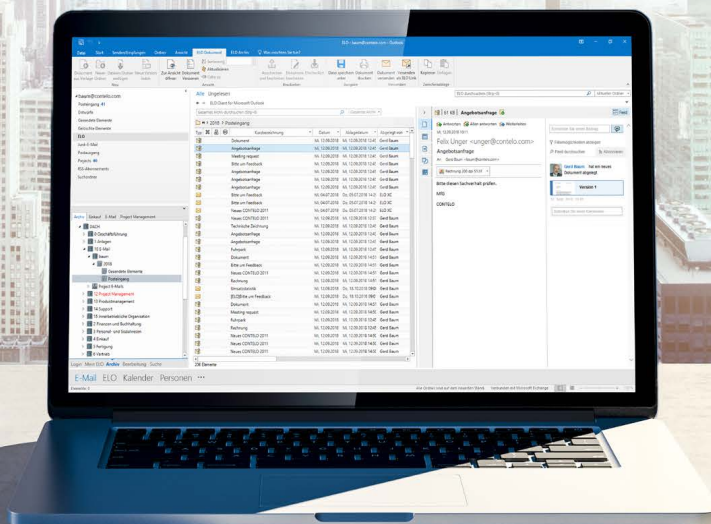
[www.elo.com/e-mail](http://www.elo.com/e-mail)



Unterschiedliche  
Datei- und Dokumentenformate



- Langzeitarchivierung
- Automatisierung
- Transparenz
- Rechtskonformität
- Regelbasiert









ECM-Highlights

# Die Grundlage für Ihren Erfolg

**ELO**professional 12 ist die perfekte Basis für Ihren Unternehmenserfolg: effizientes digitales Informationsmanagement, hohe Datensicherheit sowie flexible und rechtskonforme Geschäftsprozesssteuerung.

## Collaboration mit ELO

# Perfekte Zusammenarbeit auf allen Ebenen

Für den Erfolg eines Unternehmens ist eine perfekte Zusammenarbeit von elementarer Bedeutung: Ihre Mitarbeiter, Dienstleister und Kunden müssen schnell und effektiv zusammenarbeiten können. Die notwendigen Werkzeuge dafür stellt **ELOprofessional 12** zur Verfügung.

Mit den **ELO Teamrooms** bietet **ELOprofessional 12** zudem universelle Plattformen für die Zusammenarbeit in Projekten, Arbeitsgruppen und vielem mehr – über Grenzen hinweg und sogar außerhalb des ELO Systems. Die Basis hierfür sind virtuelle Projektgruppen: Sie ermöglichen, dass ELO Anwender in Ihrem Unternehmen und externe Projektbeteiligte optimal zusammenarbeiten können. Der Zugang zu einem **ELO Teamroom** erfolgt zum Beispiel über einen browserbasierten Teamroom Client.

Als Moderator haben Sie jederzeit die Möglichkeit, Teilnehmer zu Ihrem virtuellen Projektraum hinzuzufügen. Sie können dank des **ELO Teamrooms** also gemeinsam mit Mitarbeitern an anderen Standorten, aber auch mit

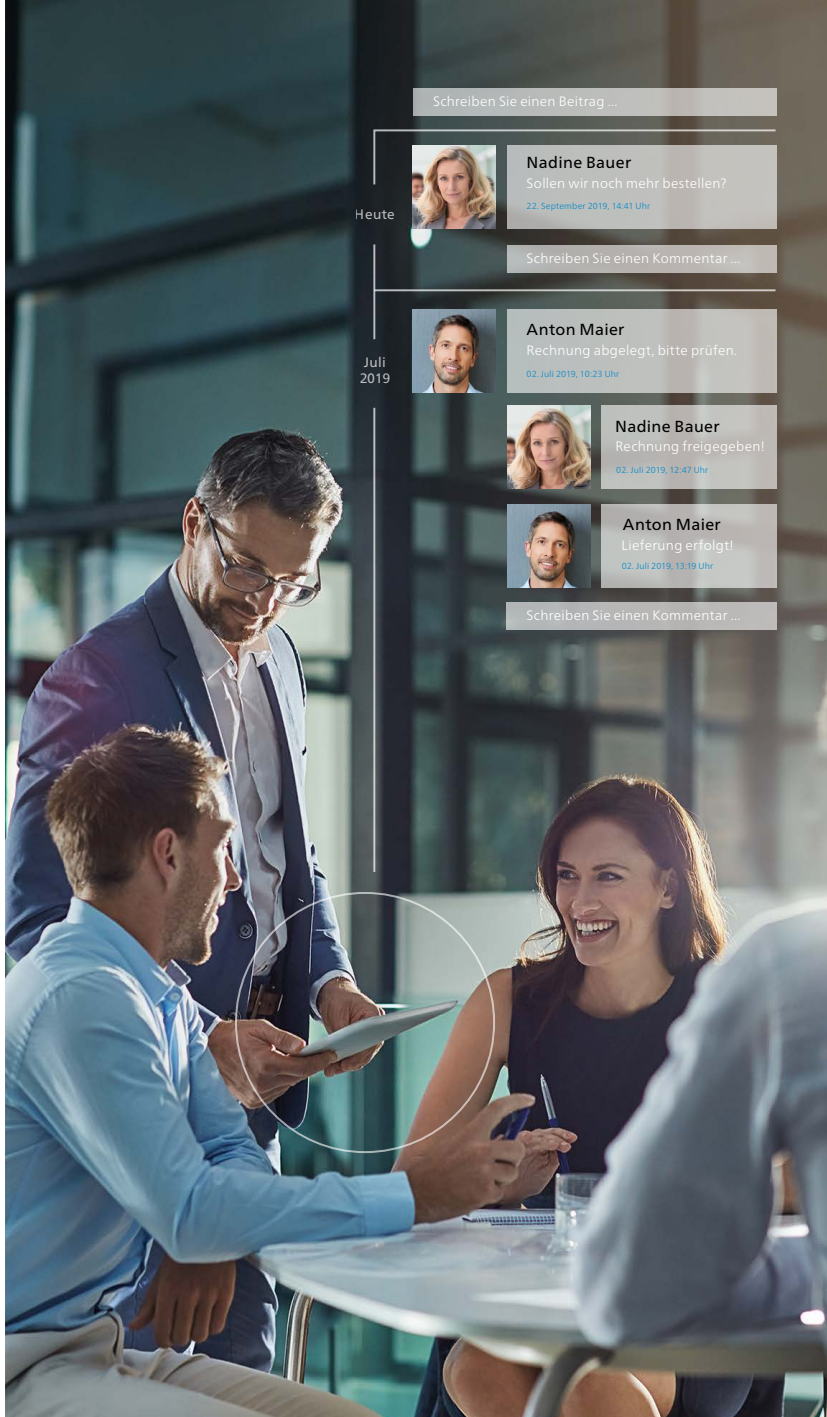
Kunden und externen Dienstleistern, Microsoft Office-Dokumente oder andere in **ELO** gespeicherte Dateien bearbeiten. Der Zusammenarbeit im Team sind damit keine Grenzen gesetzt.



### Ohne Grenzen optimal zusammenarbeiten

- > Virtuelle Projekträume ganz einfach bilden
- > Gemeinsam an Dokumenten arbeiten
- > Zugriff auf den **ELO Teamroom** über den Webbrowser

Weitere Informationen unter:  
[www.elo.com/teamroom](http://www.elo.com/teamroom)



Der Bereich ‚Mein ELO‘ bildet Ihre persönliche Informationszentrale, die Sie jederzeit auf anstehende Aufgaben, neue Beiträge im **ELO Feed** oder auch zuletzt verwendete Dokumente hinweist. Damit haben Sie alles Wichtige immer im Blick.

#### Mehr Effizienz in der Teamarbeit

- > Informationsaustausch direkt im ELO Archiv
- > Aktuelle Bearbeitungsstände jederzeit nachvollziehbar
- > ‚Mein ELO‘ sorgt für relevante Informationen im Überblick

Weitere Informationen unter:  
[www.elo.com/collaboration](http://www.elo.com/collaboration)

Direkt am Dokument bildet der **ELO Feed** die Grundlage für den content- und dokumentenbasierten Informationsaustausch. Hier können Sie in ELO oder auch innerhalb eines **ELO Teamrooms** Beiträge erstellen, Ihre Kollegen erwähnen und damit auf bestimmte Informationen und Prozesse aufmerksam machen.

Sie haben zudem die Möglichkeit, Umfragen durchzuführen und weitere Dokumente zu verlinken. Über Hashtags können Dokumente darüber hinaus bestimmten Themen zugeordnet werden, wie man es bereits aus sozialen Netzwerken kennt.

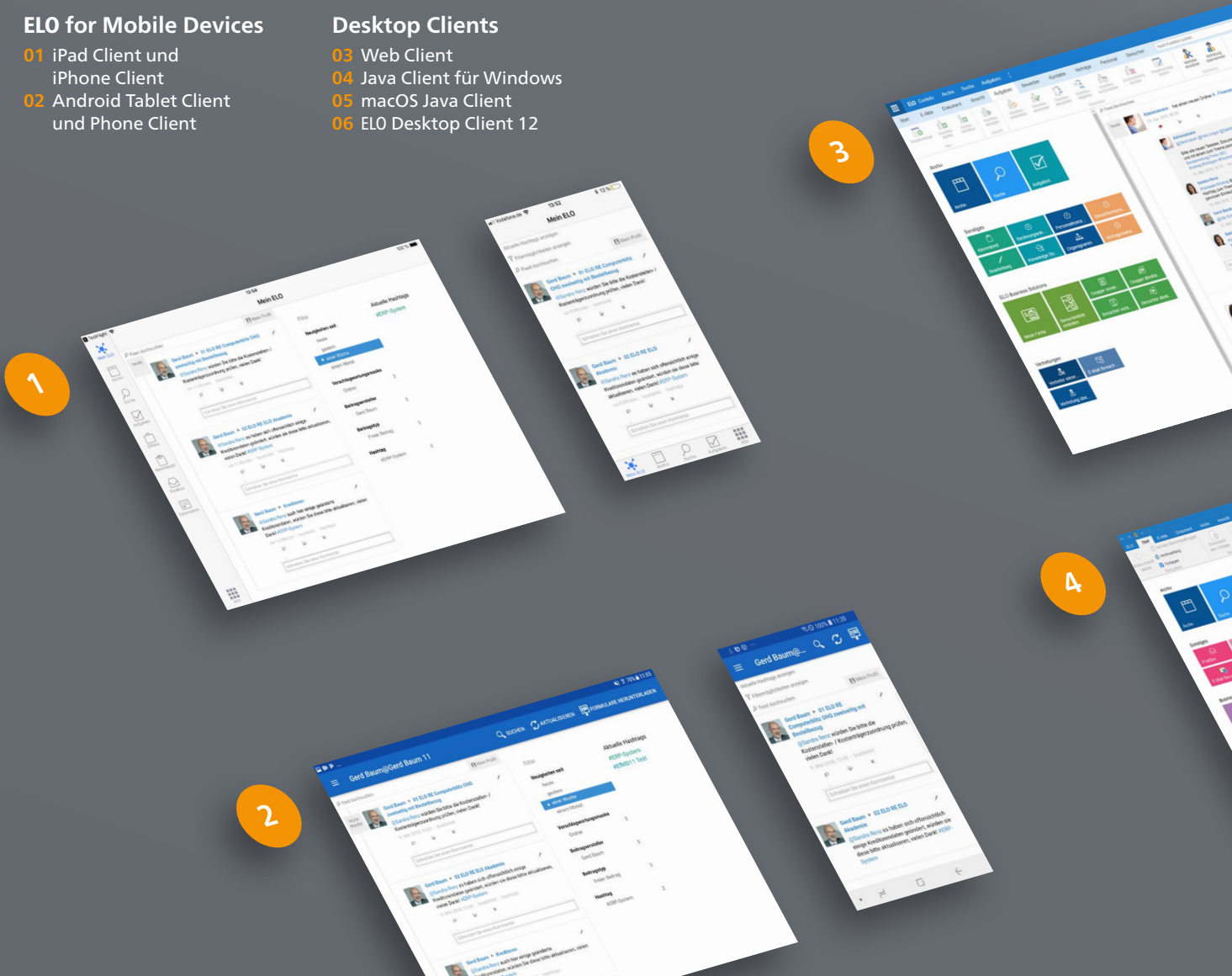
## Individuelle ELO Clients für alle Bedürfnisse

### ELO for Mobile Devices

- 01 iPad Client und iPhone Client
- 02 Android Tablet Client und Phone Client

### Desktop Clients

- 03 Web Client
- 04 Java Client für Windows
- 05 macOS Java Client
- 06 ELO Desktop Client 12

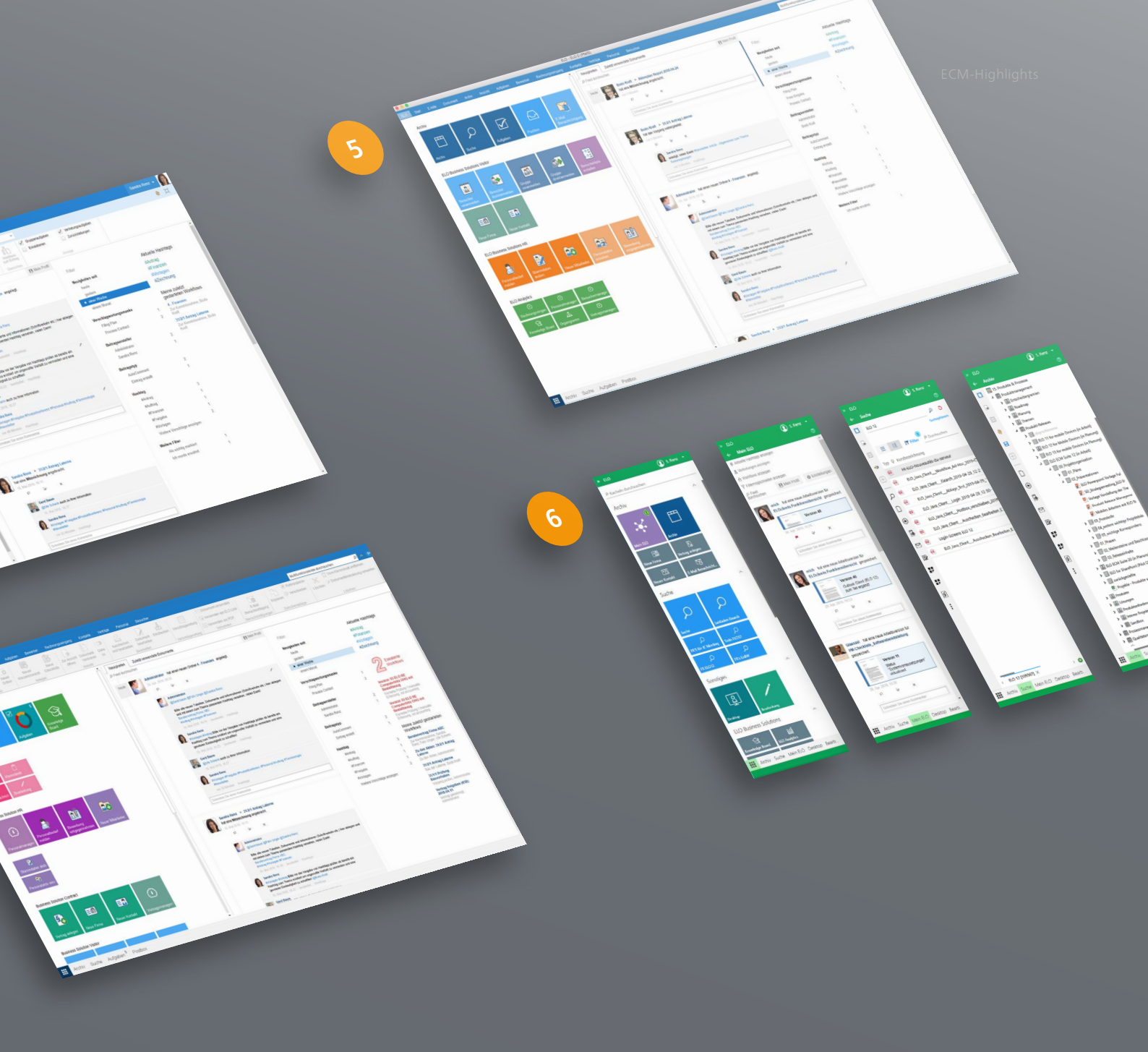


## ELO Clients

# Echte Flexibilität erleben

Für Unternehmen ist es heute selbstverständlich, mit unterschiedlichen Geräten und Plattformen zu arbeiten. Mit der Multi-Client-Strategie unterstützt ELO dies in hohem Maße. Zum einen haben wir eigens Clients für unterschiedliche Betriebssysteme entwickelt. Zum anderen bieten wir mit dem **ELO Web Client** die volle Flexibilität: Er unterstützt alle gängigen Browser und mobilen Plattformen.

Wichtige ECM-Funktionen und Komponenten sind zudem clientübergreifend verfügbar. Egal ob Workflow, ELO Feed, verschiedene Archivansichten oder



die Menüstruktur – Sie finden sich stets automatisch zurecht. Ganz gleich, welchen ELO Client Sie gerade nutzen.

**ELOprofessional 12** stellt Ihnen ECM-Funktionen in Ihrer gewohnten Arbeitsumgebung an Ort und Stelle zur Verfügung. Der neue **ELO DMS Desktop** bietet ELO Funktionalität für Microsoft Windows: Der **ELO Desktop Client 12** ist als Sidebar in Ihrem Windows-Desktop eingebunden und optimiert für das Arbeiten mit Microsoft Office-Dokumenten. Mit nur einem Klick können Sie damit Dokumente aus

Word, Excel oder PowerPoint, aber auch alle anderen Dokumententypen in Ihr ELO Archiv verschieben.

Besonderes Highlight sind die neuen **ELO Integration Clients**: Sie integrieren ECM-Funktionalitäten direkt in bekannten Business-Applikationen wie SAP Business One, Microsoft Dynamics NAV und Salesforce – für den Anwender eine leistungsstarke Funktionserweiterung, die die tägliche Arbeit erheblich erleichtert.



Unterwegs bleiben Sie über **ELO for Mobile Devices** jederzeit in Kontakt – mit Ihren Daten und Ihren Kollegen.

## Mobiles Arbeiten mit ELO

# Mobilität schafft neue Möglichkeiten

Heute ist es in der Geschäftswelt selbstverständlich, wichtige Entscheidungen auch unterwegs zu treffen. Mit **ELOprofessional 12** stellen wir Ihnen deshalb die richtigen Werkzeuge zur Verfügung, um jederzeit und überall flexibel arbeiten zu können.

Mit unseren Apps für Smartphones und Tablets **ELO for Mobile Devices**, **ELO QuickScan** und **ELO Connect** haben Sie sämtliche ECM-Funktionen immer zur Hand und bleiben damit stets auf dem Laufenden. Egal, ob Sie im Homeoffice arbeiten, im Zug auf dem Weg zu einem Meeting sind oder unterwegs Dokumente mit Ihrer Smartphonekamera in Ihr ELO Archiv übertragen – die mobilen Lösungen mit **ELOprofessional 12** machen es möglich.

### Die ELO ECM-Apps für iOS und Android

- > ELO for Mobile Devices
- > ELO QuickScan (iOS)
- > ELO Connect (Android)

Weitere Informationen unter:  
[www.elo.com/mobility](http://www.elo.com/mobility)

## ELO iSearch

# Finden statt suchen

Mit der in **ELOprofessional 12** integrierten **ELO iSearch** finden Sie unternehmensrelevante Informationen und Dokumente blitzschnell – zeitaufwändiges Suchen gehört damit der Vergangenheit an. Die **ELO iSearch** durchsucht dabei nicht nur Ihr gesamtes ELO Archiv, sondern bezieht auch integrierte Drittanwendungen wie ERP-, CRM- und E-Mail-Systeme mit ein. Die Qualität und der Nutzen der Suchresultate steigen damit deutlich und Sie profitieren von den richtigen Informationen im entsprechenden Kontext.

Die **ELO iSearch** verfügt über zahlreiche Funktionen, mit denen Sie Informationen noch schneller finden. Mit intelligenten und frei kombinierbaren Suchfiltern schränken Sie Ihre Suchresultate gezielt ein. Bereits bei der Eingabe eines Suchbegriffs werden Ihnen passende Vorschläge angezeigt, die mit diesem im Zusammenhang stehen. Zudem schlägt die **ELO iSearch** Synonyme eines eingegebenen Suchbegriffs vor.

Selbstverständlich wird bei der Suche in **ELOprofessional 12** nicht nur in den Metadaten oder Verschlagwortungsinformationen recherchiert, sondern auch im eigentlichen Dokumenteninhalte, dem Volltext.

Mit **ELOprofessional 12** haben Sie jederzeit alle relevanten Informationen im Blick und können sich auf Ihr Kerngeschäft konzentrieren.

**Weitere Informationen unter:**  
[www.elo.com/isearch](http://www.elo.com/isearch)



### Weitere Grundfunktionen für modernes ECM

- > Rechtskonforme Dokumentenablage
- > Versionierung und Versionshistorie
- > **ELO** Berechtigungskonzept
- > Automatisierung über serverbasierte Verarbeitungsregeln
- > Check-out und Check-in von Dokumenten
- > Individuell konfigurierbare Notizen und Stempel
- > Einfacher Dokumentenaustausch über **ELO** Links
- > Dublettenkontrolle zur Vermeidung redundanter Datenhaltung
- > Workflowfunktionalität für automatisierte Prozesse
- ... und vieles mehr!







Sicherheit und Datenschutz

# Ihre Daten in sicherer Hand

Aufbewahrungspflicht erfüllen  
und Datenschutzbestimmungen  
einhalten? Dank zahlreicher Funk-  
tionen von **ELO**professional 12  
sind Sie dabei bestens gerüstet.



EU-DSGVO



GoBD



Compliance



## Rechtskonformität und Compliance

# Datensicherheit gemäß allen Regeln

Die Anforderungen an Daten- und Rechtssicherheit werden immer bedeutender. **ELOprofessional 12** bietet die nötigen Plattformen und Werkzeuge, damit Sie gesetzliche Vorschriften wie die GoBD in Bezug auf die Aufbewahrung geschäftsrelevanter Unterlagen zuverlässig einhalten. Zudem können Sie unternehmensinterne Compliance-Richtlinien schnell, transparent und sicher mit zahlreichen **ELO** Funktionalitäten umsetzen.

Folgende Basisfunktionen tragen zur rechtskonformen Archivierung Ihrer Daten und Dokumente bei: Versionierung, Zugriffskontrolle, Protokollierung, Berechtigungsstrukturen und eine hochentwickelte Verschlüsselungstechnologie mit bis zu 2 Millionen möglichen Schlüsselkreisen. Als fester Bestandteil von **ELOprofessional 12** schaffen diese Funktionen die besten Voraussetzungen und können gleichzeitig jederzeit individuell konfiguriert werden.

### Datensicherheit mit **ELOprofessional 12**

- > Schutz vor Datenverlust
- > Nachvollziehbarkeit von Änderungen und unveränderbare Historie
- > Einhaltung und Überwachung von Aufbewahrungspflichten und -fristen
- > Dauerhafte Lesbarkeit von Dokumenten

Weitere Informationen unter:  
[www.elo.com/compliance](http://www.elo.com/compliance)



### Datenschutzmanagement mit ELOprofessional 12

- > Zugriffsschutz über Berechtigungen
- > Verschlüsselung sensibler Daten
- > Protokollierung der Zugriffsaktivitäten
- > Manuelle und automatische Kennzeichnung personenbezogener Daten
- > Zeit- und ereignisgesteuertes Löschen von Daten
- > Dokumentation betreffender Prozesse
- > Zweckgebundene Daten-separierung
- > Formular-Datenbank für Verarbeitungstätigkeiten

## Datenschutz mit ELO

# Effizientes Management personenbezogener Daten

Spätestens seit dem Inkrafttreten der Europäischen Datenschutz-Grundverordnung (**EU-DSGVO**) ist der Schutz persönlicher Daten für Unternehmen aller Branchen und Größen ein zentrales Thema geworden: Wer beim Umgang mit personenbezogenen Daten die richtigen Maßnahmen ergreift, erzielt damit einen entscheidenden Wettbewerbsvorteil.

ELO bietet Unternehmen und Datenschutzbeauftragten bereits im Standard ein umfassendes Funktionspaket zur Einhaltung gesetzlicher Anforderungen. So wird zum Beispiel über den Berechtigungsschutz sichergestellt, dass Informationen nur entsprechend berechtigten Mitarbeitern zur Verfügung stehen. Darüber hinaus kann **ELOprofessional 12** über eine spezielle Datenkennzeichnung personenbezogene Daten per Knopfdruck separieren und gemäß der **EU-DSGVO** nach einem bestimmten Zeitraum löschen.



Mit **ELOprofessional 12** schützen Sie die personenbezogenen Daten Ihrer Mitarbeiter – ganz einfach auf Knopfdruck.





Informationsfluss ohne Grenzen

# Nahtlose Integration Ihrer Prozesse

Für einen systemübergreifenden Informationsfluss: Binden Sie **ELOprofessional 12** in Ihre IT-Landschaft ein und profitieren Sie von zahlreichen zusätzlichen Modulen und Schnittstellen.

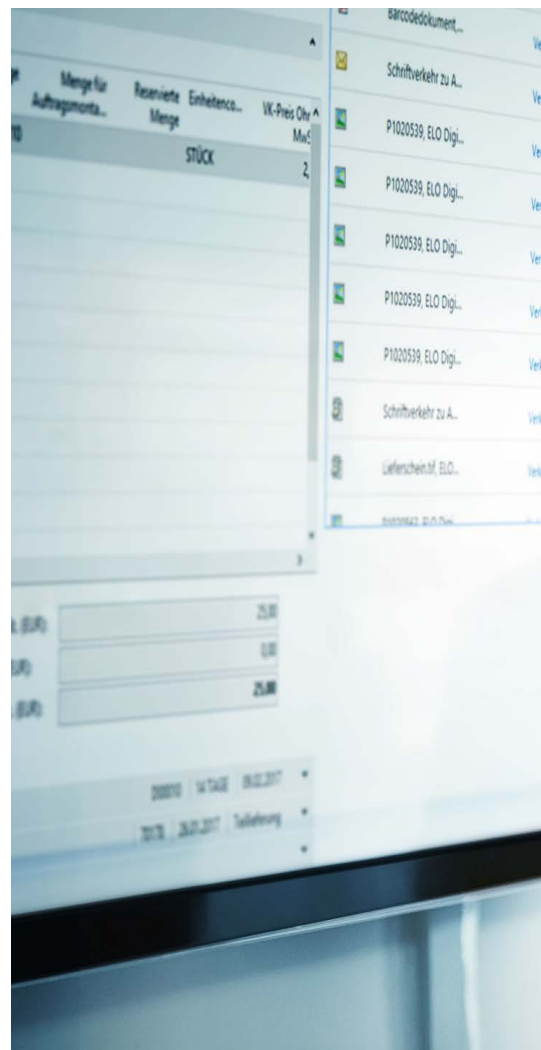
## Systemübergreifende Prozesse

# Optimal integriert arbeiten

**ELOprofessional 12** ist das perfekte System, mit dem sich einzelne Informationsinseln zu einer zentralen Informationsplattform verbinden lassen. Das besondere Highlight der neuen Version sind die **ELO Integration Clients**: Sie integrieren ECM-Funktionalitäten direkt in ERP- bzw. CRM-Systeme wie SAP Business One, Microsoft Dynamics NAV, Salesforce und andere. So profitieren Sie von den zahlreichen Vorteilen, die ein ECM-System bietet, ohne Ihre gewohnte Arbeitsumgebung verlassen zu müssen. **ELOprofessional 12** schafft damit eine wichtige Grundlage für die Vernetzung Ihrer IT-Systeme und die entscheidenden Verbindungen für Ihren Unternehmenserfolg.

Für die nahtlose Zusammenarbeit von **ELOprofessional 12** und Ihrer ERP-Applikation sorgt die in der neuen Version deutlich erweiterte Schnittstelle **ELO for SAP**: Dokumente, die zum Beispiel von SAP erzeugt oder über ein SAP-Objekt abgelegt werden, können Sie damit ohne Medienbruch in Ihr ELO System übernehmen. Hinzu kommen mit der **ELO Toolbox for SAP** und dem **ELO Indexdownload for SAP** zwei weitere Tools für die Integration von ERP-Datensätzen in **ELOprofessional 12**. So wird effizientes Arbeiten über Systemgrenzen hinweg endlich Wirklichkeit.

Machen Sie **ELOprofessional 12** mit unseren Modulen und Schnittstellen zu Ihrem individuellen ECM-System – ganz nach Ihren Anforderungen und Bedürfnissen.



### Ihre zentrale Informationsplattform – ELOprofessional 12

- > Integration unterschiedlicher Softwaresysteme und -komponenten
- > Schnelles systemübergreifendes Arbeiten
- > ELO integriert in Ihre ERP- und CRM-Systeme
- > Ganzheitliche Sichten auf geschäftsrelevante Informationen

Weitere Informationen unter:  
[www.elo.com/integration](http://www.elo.com/integration)





# Module, Schnittstellen und mobile Apps

## **ELO Backup Server**

- › Einfache Verwaltung Ihrer Dokumentenbestände auf Langzeitspeichern

## **ELO Barcode Module**

- › Gescannte Dokumente automatisch verschlagwortet, einem Vorgang zuordnen und archivieren

## **ELO Business Logic Provider (BLP)**

- › Die intelligente Middleware für übergreifende Prozesse

## **ELO COLD**

- › Vollautomatisierte Massendatenübernahme von Spool- und Druckdaten

## **ELO Connect (Android)**

- › Dokumente einfach von Ihrem Smartphone ins ELO Archiv übertragen

## **ELO DocXtractor (DocX)**

- › Intelligente Analyse und automatisierte Verarbeitung Ihrer Eingangsdokumente

## **ELO for Mobile Devices**

- › Mobil arbeiten – jederzeit und überall

## **ELO Notebook Client**

- › Ihr Unternehmenswissen im Gepäck

## **ELO Notes Server (SAND)**

- › Modernes E-Mail-Management für IBM Notes

## **ELO QuickScan (iOS)**

- › Dokumente mit Ihrem Smartphone scannen und in ELO ablegen

## **ELO Replikation**

- › Automatischer Datenabgleich zwischen mehreren Standorten

## **ELO for SAP**

- › Die Lösungssuite für die Anbindung von ELO an SAP-Systeme

## **ELO for SharePoint**

- › Zwei Systeme – eine Welt

## **ELO XML Import**

- › Der Turbo für den Massenimport Ihrer Daten

Lernen Sie die vielfältigen Möglichkeiten mit unseren Zusatzmodulen kennen und konfigurieren Sie **ELOprofessional 12** nach Maß:

[www.elo.com/module-und-schnittstellen](http://www.elo.com/module-und-schnittstellen)







ELO Business Solutions

# Unsere Lösungen für Ihre Fachabteilungen

Die täglichen Abläufe in Ihrem Unternehmen sind die Basis für unsere Best-Practice-Lösungen: Lernen Sie die **ELO Business Solutions** kennen.

## ELO Business Solutions in der Praxis

# Digitalisierungsstrategien im täglichen Einsatz

Wer sein Unternehmen durchgängig digitalisieren möchte, hat einiges an Herausforderungen zu meistern. Gelingen kann dies mit Hilfe von standardisierten Lösungen mit hohem Reifegrad, die sehr schnell und einfach in den Fachabteilungen eingesetzt werden können.

Genau hier setzen unsere maßgeschneiderten Fachlösungen an, die ELO Business Solutions: Sie bieten standardisierte Best-Practice-Ansätze, mit denen die einzelnen Unternehmensbereiche zielgerichtet digitalisiert werden können. Optimieren Sie mit ELO zum Beispiel Ihre Personalarbeit, das Rechnungswesen, die Vertragsverwaltung und vieles mehr, indem Sie auf vorkonfigurierte Business-Lösungen von ELO vertrauen.

Unsere digitalen Fachbereichslösungen sind die perfekte Ergänzung zur **ELOprofessional** Plattform, denn sie basieren auf einer gemeinsamen Technologie. Damit steht der ganzheitlichen und umfassenden Digitalisierung in Ihrem Unternehmen nichts mehr im Wege.



### So findet man gute Leute heute: mit ELO HR Recruiting

- > Automatisierter Bewerberprozess
- > Komfortable Überführung von Bewerberdaten
- > Umfangreiches Bewertungs- und Rankingsystem
- > Einhaltung rechtlicher Anforderungen an Datensicherheit und -schutz

Weitere Informationen unter:  
[www.elo.com/recruiting](http://www.elo.com/recruiting)



**Von den sofort einsetzbaren Best-Practice-Lösungen profitieren alle Bereiche des Unternehmens – und das an jedem Tag, vom Kundenempfang über das Rechnungswesen bis zur Personalabteilung. Wie einfach sich dieser gesamte Prozess mit Hilfe der fertig vorkonfigurierten ELO Business Solutions digital abbilden lässt, zeigt das folgende Beispiel.**

Eine Teamleiterin in der Buchhaltung möchte nach Rücksprache mit ihrer Vorgesetzten eine neue Stelle ausschreiben lassen. Zunächst informiert sie sich in der mit **ELO Knowledge** realisierten firmeneigenen Wissenscommunity über den aktuellen Ablauf der Personalbeschaffung im Unternehmen. In der Wissensdatenbank erfährt sie, dass sie ihren Personalbedarfsantrag ganz einfach in ELO durch Klick auf „Personalbedarf melden“ stellen kann.

Mit dem Klick auf „Personalbedarf melden“ startet ein digitaler Bewerbungsprozess mit **ELO HR Recruiting**. Die Vorgesetzte gibt den Personalbedarf frei und leitet damit die Bedarfsanforderung an die Personalabteilung weiter. Hier wird nach erfolgter Freigabe eine passende Stellenausschreibung erstellt und die Stelle in angebotenen Job-Portalen ausgeschrieben.

Online gehen nun Bewerbungen auf die ausgeschriebene Stelle ein. Der Bewerbungseingang wird erfasst und die Bewerbungen

### Modernes Wissensmanagement mit ELO Knowledge

- > Wissen unternehmensweit teilen
- > Ideen gemeinsam vorantreiben
- > Informationen schnell finden
- > Zentrales Wissensportal aufbauen
- > Mitarbeiter motivieren

**Weitere Informationen unter:**  
[www.elo.com/knowledge](http://www.elo.com/knowledge)

mit **ELO HR Recruiting** weiterverarbeitet. Nach eingehender Prüfung der Bewerbungsunterlagen entscheiden sich die Teamleiterin und ihre Vorgesetzte, den favorisierten Bewerber zu einem Vorstellungsgespräch einzuladen. Für die Korrespondenz mit dem Bewerber stellt **ELO HR Recruiting** individualisierbare E-Mail-Templates bereit. So gelingt eine Terminvereinbarung zum Vorstellungsgespräch einfach, schnell und professionell.

Am Tag des Vorstellungsgesprächs wird der Bewerber auf einem großen Willkommensbildschirm im

### Willkommen in der digitalen Zukunft mit ELO Visitor

- > Komfortable Besuchsplanung
- > Persönliche Begrüßung
- > Individuelle Besucherausweise
- > Aktuelle Besucherlisten
- > Datenschutz gewährleistet

**Weitere Informationen unter:**  
[www.elo.com/visitor](http://www.elo.com/visitor)



### Kleingedrucktes im Blick behalten mit ELO Contract

- > Vertragscontrolling und Auswertungsoptionen
- > Vertragsdaten zentral verwalten
- > Übersichtliche Kalenderansichten
- > Digitale Vertragsakte
- > Rechtskonforme Vertragsverwaltung

Weitere Informationen unter: [www.elo.com/contract](http://www.elo.com/contract)

Eingangsbereich begrüßt – das digitale Besuchermanagement **ELO Visitor** sorgt bereits hier für einen positiven und professionellen ersten Eindruck. Die Mitarbeiter am Empfang sind bestens auf den Termin vorbereitet, begrüßen den Bewerber und stellen einen individuellen Besucherausweis aus.

Das Vorstellungsgespräch ist sehr erfolgreich verlaufen und nach Auswertung der Gesprächsergebnisse entscheidet sich die Teamleiterin gemeinsam mit ihrer Vorgesetzten, den Bewerber einzustellen. In der Personalabteilung wird der Bewerbungsprozess mit **ELO HR Recruiting** abgeschlossen und ein individueller Onboarding-Prozess gestartet.

Dank **ELO HR Personnel File** werden die erfassten Bewerberdaten direkt in eine digitale Personalakte überführt.

Sämtliche Personaldokumente werden – unabhängig von ihrem Format – zentral in der digitalen Personalakte aufbewahrt. Dazu gehört auch der Arbeitsvertrag des neuen Mitarbeiters. Mit dem digitalen Vertragsmanagement **ELO Contract** wird dieser nicht nur automatisch erstellt, sondern über seine gesamte Laufzeit digital verwaltet: Vom Ende der Probezeit über anstehende Firmenjubiläen bis hin zum Renteneintrittsalter – die Personalabteilung behält mit **ELO Contract** alle Termine zum Arbeitsvertrag des neuen

Mitarbeiters jederzeit im Blick. Doch damit nicht genug: **ELO Contract** verwaltet neben dem Arbeitsvertrag auch alle sonstigen Verträge in einer zentralen Vertragsakte, sei es ein Leasingvertrag oder der Mobilfunkvertrag des Firmenhandys. Die Vertragsakte ist in **ELO** mit der digitalen Personalakte verknüpft, so dass alle Informationen zum neuen Mitarbeiter jederzeit verfügbar sind.

Neben dem Firmenhandy erhält der neue Mitarbeiter auch ein Notebook, das von der IT-Abteilung bestellt wird. Selbstverständlich wird die in der Buchhaltung eingehende Rechnung dazu mit dem digitalen Rechnungsmanagement **ELO Invoice** automatisiert



### Personalarbeit neu gedacht mit ELO HR Personnel File

- > Personaldaten erfassen und sicher verwalten
- > Organigramme per Knopfdruck
- > Übersichtliches Personalcontrolling
- > Integration in bestehende HR-Systeme
- > Fristen einhalten und Datenschutz gewährleisten

Weitere Informationen unter: [www.elo.com/personnel-file](http://www.elo.com/personnel-file)

## Mit ELO Invoice geht Ihre Rechnung voll auf

- > Automatisierte Rechnungsbearbeitung
- > Nahtlose Integration in Ihr ERP-System
- > Rechnungscontrolling und Fristenüberwachung
- > Übersichtliche Rechnungsfomulare



Weitere Informationen unter:  
[www.elo.com/invoice](http://www.elo.com/invoice)

verarbeitet. Von der Erfassung über die Rechnungsprüfung bis hin zur Freigabe der Rechnung – der gesamte Rechnungsprozess läuft dank **ELO Invoice** höchst effizient komplett digital ab.

Damit der neue Kollege schnell effizient arbeiten kann, muss er noch eine Reihe an Trainingsmaßnahmen durchlaufen. Da die meisten dieser Schulungen für neue Mitarbeiter in Form von E-Learning-Modulen vorliegen, kommt hier die jüngste Erweiterung der ELO Business Solutions zum Einsatz: Mit dem digitalen Weiterbildungsmanagement **ELO Learning** werden sämtliche Schulungsinhalte im Unternehmen digital verwaltet. Der Vorteil: Die

Vorgesetzte behält jederzeit den Überblick darüber, welche Schulungen die Mitarbeiter bereits absolviert haben und über welchen Ausbildungsstand sie verfügen. So sieht effektives Lernmanagement heute aus.

Am Ende profitiert das gesamte Unternehmen: Die Teamleiterin in der Buchhaltung freut sich über ihren neuen Kollegen, der wiederum dank digitaler Unternehmensprozesse sehr schnell eingearbeitet ist und sich in seinem neuen Arbeitsumfeld zurechtfindet. Und Sie als Unternehmer können sich auf Ihre internen Prozesse verlassen, die dank zahlreicher Automatismen durchgängig digitalisiert sind.

Somit können Sie und Ihre Mitarbeiter sich auf Ihr Kerngeschäft konzentrieren – als Ergänzung zu **ELOprofessional** kümmern sich die ELO Business Solutions um effiziente Abläufe im Unternehmen.

## Die Weiterbildung der Zukunft mit ELO Learning

- > Schulungsinhalte digital verwalten
- > Übersichtliches Weiterbildungsmanagement
- > Nahtlose Anbindung an HR-Lösungen
- > Social-Learning-Elemente nutzen



Weitere Informationen unter:  
[www.elo.com/learning](http://www.elo.com/learning)

Weitere Informationen

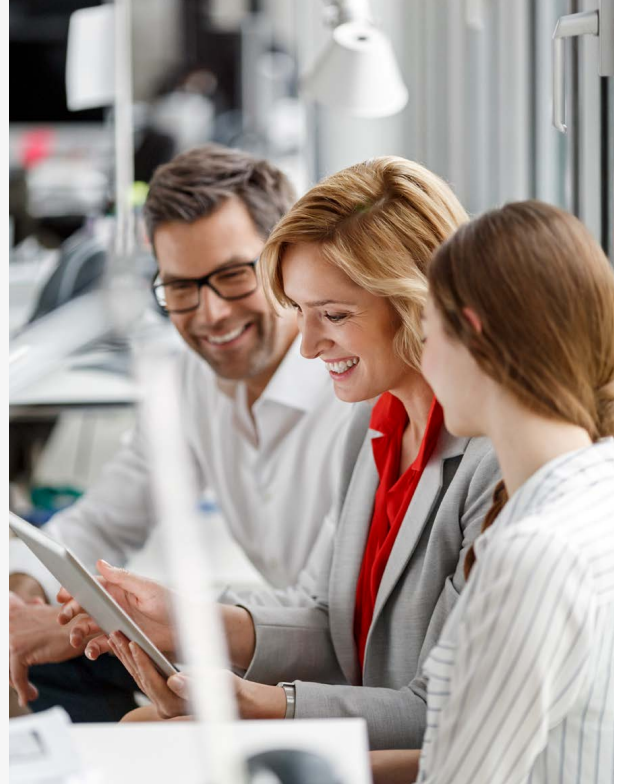
# Lernen Sie ELO kennen



## Der richtige Partner für Ihre Anforderungen

Mit über 1000 zertifizierten ELO Business Partnern weltweit haben Sie immer und überall einen kompetenten und zuverlässigen Ansprechpartner an Ihrer Seite.

[www.elo.com/partnerfinder](http://www.elo.com/partnerfinder)



## Bestens informiert mit den ELO Webseminaren

Nutzen Sie unsere kostenlosen Webseminare und informieren Sie sich live an Ihrem Arbeitsplatz über alles Wissenswerte rund um die Themen Dokumentenmanagement und Enterprise-Content-Management mit ELO.

[www.elo.com/webseminare](http://www.elo.com/webseminare)

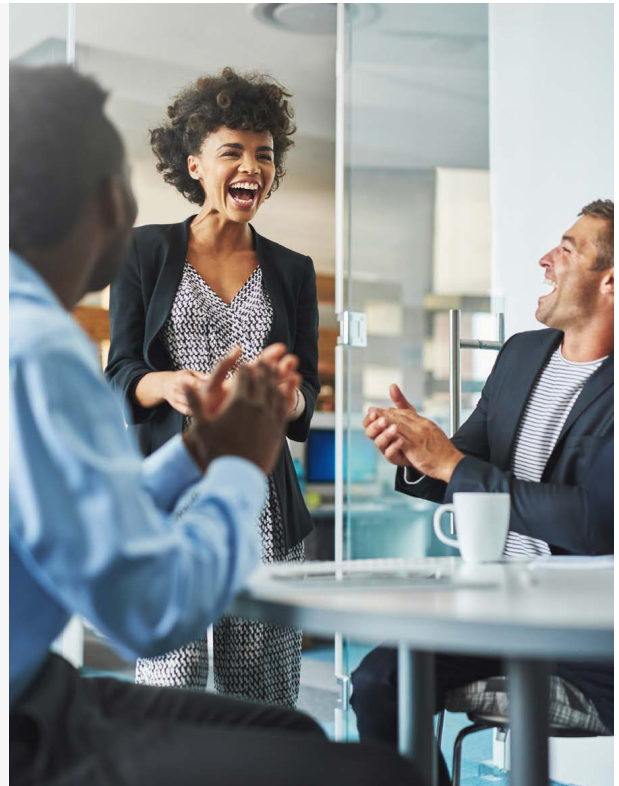




## Unsere Kunden und ihre Erfolgsgeschichten

Zahlreiche Unternehmen aller Größenordnungen und Branchen arbeiten bereits erfolgreich mit ELO Produkten und Lösungen. Lernen Sie unsere Kunden kennen und erfahren Sie mehr über ihre Erfolgsgeschichten mit ELO.

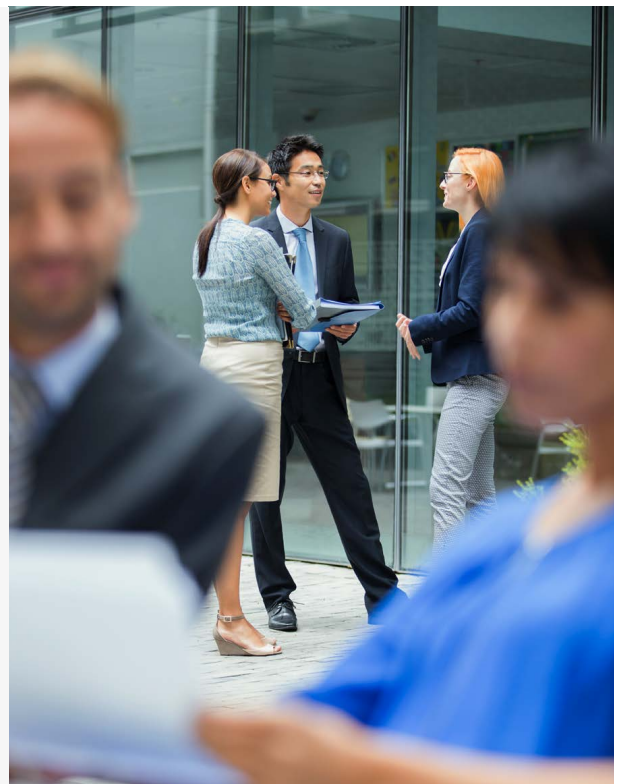
[www.elo.com/referenzfinder](http://www.elo.com/referenzfinder)



## ELO live erleben auf zahlreichen Events

Wir sind auf vielen Messen und Events im In- und Ausland vertreten. Zudem organisieren wir eigene Veranstaltungen wie die **ELO ECM-Tour**, den **ELO ECM-Fachkongress** und viele mehr – wir freuen uns auf Ihren Besuch!

[www.elo.com/events](http://www.elo.com/events)



# ELOprofessional 12

Software für Enterprise-Content-Management

ELO® erhalten Sie bei:

**id-netsolutions GmbH**  
Segeberger Str. 9-13a  
23863 Kayhude

fon +49 40 645040-0

[www.id-netsolutions.de](http://www.id-netsolutions.de)

#### Deutschland

ELO Digital Office GmbH,  
Tübinger Straße 43,  
D-70178 Stuttgart,  
[info@elo.com](mailto:info@elo.com)

#### Österreich

ELO Digital Office AT GmbH,  
Leonfeldner Straße 2-4, A-4040 Linz,  
[info@elo.at](mailto:info@elo.at)

#### Schweiz

ELO Digital Office CH AG,  
Industriestr. 50b, CH-8304 Wallisellen,  
[info@elo.swiss](mailto:info@elo.swiss)



Weitere Informationen unter:  
[www.elo.com/eloprofessional](http://www.elo.com/eloprofessional)

ELO®, ELOprofessional®, ELOenterprise®, ELOoffice® und ELO ECM-Suite® sind eingetragene Marken der ELO Digital Office GmbH in Deutschland und/oder anderen Ländern. Dagegen sind SAP®, SAP NetWeaver® und SAP S/4HANA® eingetragene Marken von SAP und SAP-Konzernunternehmen in Deutschland und anderen Ländern; Microsoft®, Windows® und Excel®, PowerPoint®, SharePoint® sind wiederum eingetragene Marken der Microsoft Corporation in den USA und/oder anderen Ländern. Weitere Unternehmens-, Produkt- oder Servicenamen können Marken anderer Hersteller sein. Zudem dient diese Veröffentlichung nur der unverbindlichen allgemeinen Information und ersetzt nicht die eingehende individuelle Beratung. Die in dieser Veröffentlichung enthaltenen Informationen können jederzeit, auch ohne vorherige Ankündigung, geändert werden. Insbesondere können technische Merkmale und Funktionen auch landesspezifisch variieren. Aktuelle Informationen zu ELO® Softwareprodukten, Vertragsbedingungen und Preisen erhalten Sie bei den ELO® Gesellschaften und den ELO® Business-Partnern und/ oder ELO® Channel-Partnern. Die Produktinformationen geben den derzeitigen Stand wieder. Gegenstand und Umfang der Leistungen bestimmen sich ausschließlich nach den jeweiligen Verträgen. Die Einhaltung bestimmter Rechtsvorschriften von Produkten und sonstigen Leistungen wird seitens ELO® weder gewährleistet, noch garantiert oder als Eigenschaft zugesichert. Der Kunde ist für die Einhaltung anwendbarer Sicherheitsvorschriften und sonstiger Vorschriften des nationalen und internationalen Rechts verantwortlich. Änderungen, Irrtümer und Druckfehler bleiben vorbehalten. Nachdruck und Vervielfältigung, auch auszugsweise, nur mit schriftlicher Genehmigung der ELO Digital Office GmbH. © Copyright ELO Digital Office GmbH 2019. Alle Rechte vorbehalten | Artikel-Nr.: A012-PP-DE | 20190606

**ELO**<sup>®</sup>  
Digital Office